



HTL BADEN  
MALERSCHULE LEESDORF



**ERFOLG IST KEIN ZUFALL!  
ES IST DER WEG, DER ZUM ZIEL FÜHRT!**



**AM WEG ZUM ERFOLG**

**MEISTERSCHULE  
FÜR MALEREI**



**KOLLEG FÜR BAUTECHNIK  
FARBE UND GESTALTUNG**



**FACHSCHULE FÜR MALEREI  
UND GESTALTUNG**



HTL BADEN  
MALERSCHULE LEESDORF





## Kernbereiche der Ausbildung

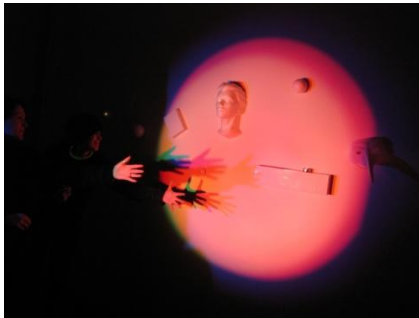
### Technische und künstlerische Ausbildung

- Malerei
- Beschichtungstechnik
- Farb- und Raumgestaltung
- Denkmal- und Sachwertschutz



### Fachübergreifende Inhalte

- Angemessene Allgemeinbildung
- Betriebswirtschaftliche Grundausbildung
- Förderung der Sozialkompetenz und Teamfähigkeit
- Befähigung zur Kommunikation und lebenslangen Weiterbildung



# DIE FACHSCHULE FÜR MALEREI UND GESTALTUNG



## Berufliche Einsatzgebiete und Tätigkeitsfelder

### Klassische Bereiche

- Malerei
- Beschichtungstechnik



### Spezialisierte Bereiche

- Theatermalerei
- Dekorationsmalerei
- Historische Maltechniken im Betätigungsfeld  
Konservierung und Restaurierung



- Vergolden
- Farbgestaltung
- Technische Funktionsbeschichtungen
- Schilderherstellung und Schriftgestaltung



# DAS KOLLEG FÜR BAUTECHNIK - FARBE UND GESTALTUNG AUFBAULEHRGANG



## Kernbereiche der Ausbildung

### Kompetenzfelder des Fachbildungsmoduls

- Baukonstruktion
- Tragwerke
- Baubetrieb und Infrastruktur
- Technologie
- Gestaltung und Baukultur
- Bau- und Werkstättenpraxis sowie Produktionstechnik

### Kompetenzfelder des Allgemeinbildungsmoduls

- Sprache und Kommunikation
- Angewandte Naturwissenschaften
- Betriebswirtschaftliche und rechtliche Bildung
- Geisteswissenschaftliche Bildung



# DAS KOLLEG FÜR BAUTECHNIK - FARBE UND GESTALTUNG AUFBAULEHRGANG



## Beruflicher Tätigkeitsbereich

Ingenieurmäßige Tätigkeiten auf dem Gebiet der  
Projektentwicklung in den Bereichen:

- Entwurf, Planung und Konstruktion
- Gestaltung
- Baumanagement
- Instandhaltung und Instandsetzung
- Bauteil- und Produktentwicklung im Fachbereich



# DAS KOLLEG FÜR BAUTECHNIK - FARBE UND GESTALTUNG AUFBAULEHRGANG



## Einsatzgebiete und Tätigkeitsfelder

Führungskraft im mittleren Bautechnik-Management.

Höhere fachliche Tätigkeit in:

- Bauunternehmen
- Architektur- und Planungsbüros
- Technischen Büros
- Öffentlicher Verwaltung

Qualifizierte gewerbliche Tätigkeit auf den Gebieten:

- Malerei
- Konservierung und Restaurierung von Gebäuden und Einrichtungen
- Bühnen- und Theatermalerei
- Raum- und Farbgestaltung
- Technische Funktionsbeschichtungen

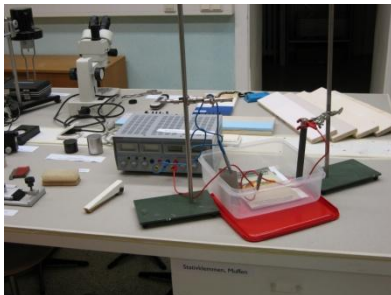


# DAS KOLLEG FÜR BAUTECHNIK - FARBE UND GESTALTUNG AUFBAULEHRGANG



## Einsatzgebiete und Tätigkeitsfelder

**Tätigkeiten im Produktmanagement der Farb-, Lack- und Baustoffindustrie.**



**Selbständige gewerbliche Betriebsführung auf dem Gebiet der Malerei und Beschichtungstechnik und deren verbundene Gewerbe, nach entsprechender einschlägiger Praxis.**



**Baugewerbliche Befugnis zur Planung und Ausführung nach Vorlage eines entsprechenden einschlägigen Praxisnachweis und einer erfolgreich abgelegten Baumeisterprüfung.**





# DAS KOLLEG FÜR BAUTECHNIK - FARBE UND GESTALTUNG



## Kernbereiche der Ausbildung

### Kompetenzfelder des Fachbildungsmoduls

- Baukonstruktion
- Tragwerke
- Baubetrieb und Infrastruktur
- Technologie
- Gestaltung und Baukultur
- Bau- und Werkstättenpraxis sowie Produktionstechnik

### Kompetenzfelder des Allgemeinbildungsmoduls

- Sprache und Kommunikation
- Angewandte Naturwissenschaften
- Betriebswirtschaftliche und rechtliche Bildung
- Geisteswissenschaftliche Bildung



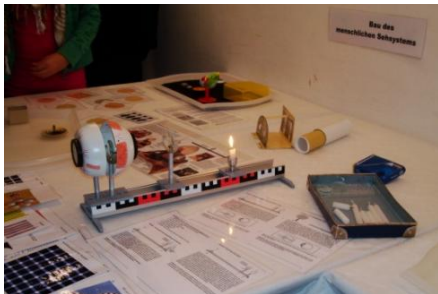
# DAS KOLLEG FÜR BAUTECHNIK - FARBE UND GESTALTUNG



## Beruflicher Tätigkeitsbereich

Ingenieurmäßige Tätigkeiten auf dem Gebiet der Projektentwicklung in den Bereichen:

- Entwurf, Planung und Konstruktion
- Gestaltung
- Baumanagement
- Instandhaltung und Instandsetzung
- Bauteil- und Produktentwicklung im Fachbereich



# DAS KOLLEG FÜR BAUTECHNIK - FARBE UND GESTALTUNG



## Einsatzgebiete und Tätigkeitsfelder

Führungskraft im mittleren Bautechnik-Management.

Höhere fachliche Tätigkeit in:

- Bauunternehmen
- Architektur- und Planungsbüros
- Technischen Büros
- Öffentlicher Verwaltung

Qualifizierte gewerbliche Tätigkeit auf den Gebieten:

- Malerei
- Konservierung und Restaurierung von Gebäuden und Einrichtungen
- Bühnen- und Theatermalerei
- Raum- und Farbgestaltung
- Technische Funktionsbeschichtungen

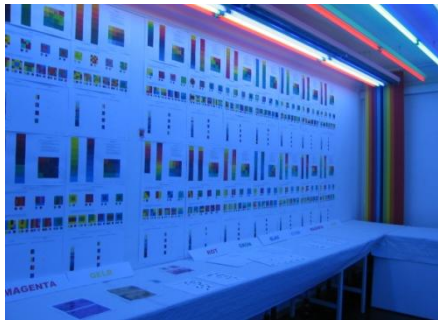


# DAS KOLLEG FÜR BAUTECHNIK - FARBE UND GESTALTUNG



## Einsatzgebiete und Tätigkeitsfelder

**Tätigkeiten im Produktmanagement der Farb-, Lack- und Baustoffindustrie.**



**Selbständige gewerbliche Betriebsführung auf dem Gebiet der Malerei und Beschichtungstechnik und deren verbundene Gewerbe, nach entsprechender einschlägiger Praxis.**



**Baugewerbliche Befugnis zur Planung und Ausführung nach Vorlage eines entsprechenden einschlägigen Praxisnachweis und einer erfolgreich abgelegten Baumeisterprüfung.**



# MEISTERSCHULE FÜR MALEREI UND VERBUNDENE GEWERBE

## Kernbereiche der Ausbildung

Fachspezifische Inhalte der technischen und künstlerischen Ausbildung:

- Malerei
- Beschichtungstechnik, insbesondere technische Funktionsbeschichtung
- Farb-, Form- und Raumgestaltung
- Bühnenmalerei
- Denkmal- und Sachwertschutz
- Grundlagen des Fachgebiets aus den Bereichen: Technologie, Baukonstruktion, Baubetrieb, Form- und Farbgestaltung sowie der Gebäude-, Gestaltungs- und Stillehre



# MEISTERSCHULE FÜR MALEREI UND VERBUNDENE GEWERBE



## Kernbereiche der Ausbildung

### Fachübergreifende Inhalte:

- Angemessene Allgemeinbildung
- Betriebswirtschaftliche Grundausbildung
- Unternehmens- und Mitarbeiterführung
- Förderung der Sozialkompetenz und Teamfähigkeit
- Befähigung zur Kommunikation und lebenslangen Weiterbildung



# MEISTERSCHULE FÜR MALEREI UND VERBUNDENE GEWERBE



## Betätigungsfelder

### Klassischer Bereich:

- Malerei
- Beschichtungstechnik

### Spezialisierte Bereiche:

- Theatermalerei
- Dekorationsmalerei
- Historische Maltechniken bei Konservierung und Restaurierung
- Vergolden
- Kreative Farb- und Gestaltungstechniken
- Technische Funktionsbeschichtungen
- Schilderherstellung und Beschriftung



# Malerei oder die Suche nach den Wurzeln



Epochale Malerei  
prägt den Raum.





## Architektur oder der konstruktive Weg zur Form



Raum und Form,  
progressive Strukturen in Planung.



## Malerei ist handwerkliches Können mit Tradition



**Überzeugende Lasurtechnik  
aus meisterlicher Hand.**



## Arbeiten mit Licht und Farbe im Farb-Licht-Studio



**Selbst Schatten sind aus Farbe!**



## Messtechnik im Dienst der Farbe



**Sachverstand findet sich nicht selbst,  
er muss entwickelt werden.**



# Painting in Progress



Stilkonen bilden – „Bildende Kunst“.



HTL BADEN  
MALERSCHULE LEESDORF



# Malerei oder die Kunst der Oberflächengestaltung



**Dreidimensionale Wirklichkeit  
vom Luftpinsel geschaffen.**



# Beschichtungstechnik in allen Lebensbereichen



**Angewandter Sachwertschutz  
und Denkmalpflege -  
eine herausfordernde  
Aufgabe.**



## Malerei oder die Wand im dekorativen Detail



**Ornamente  
beleben Wände,  
Wände sind lebendige Gestaltträger.**



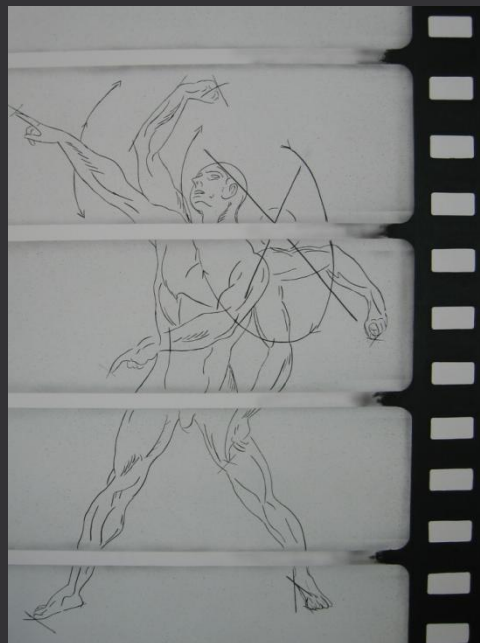
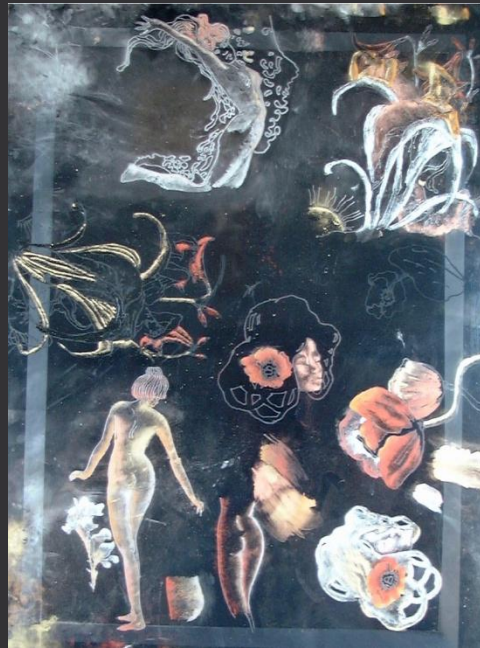
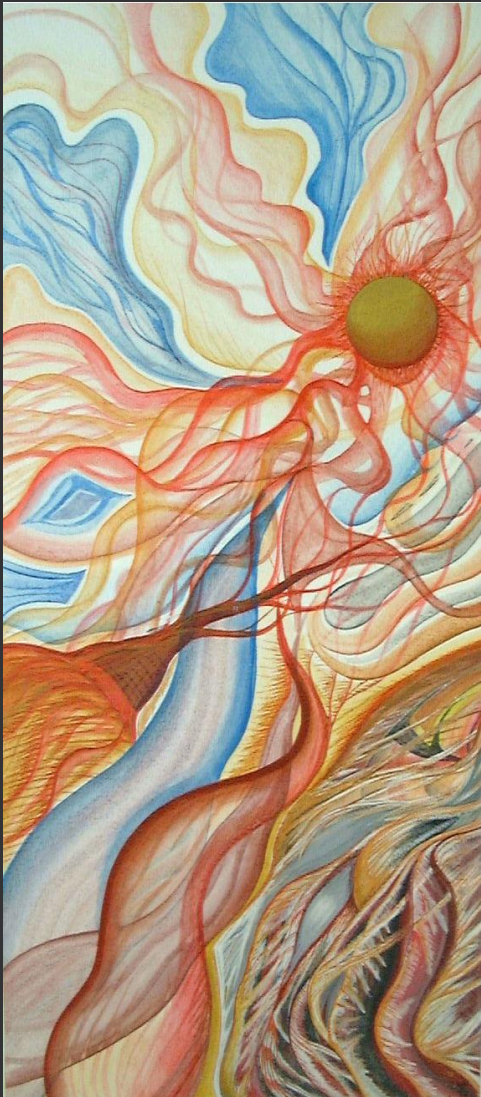


# Bilder einer Ausstellung Spuren der letzten Jahre



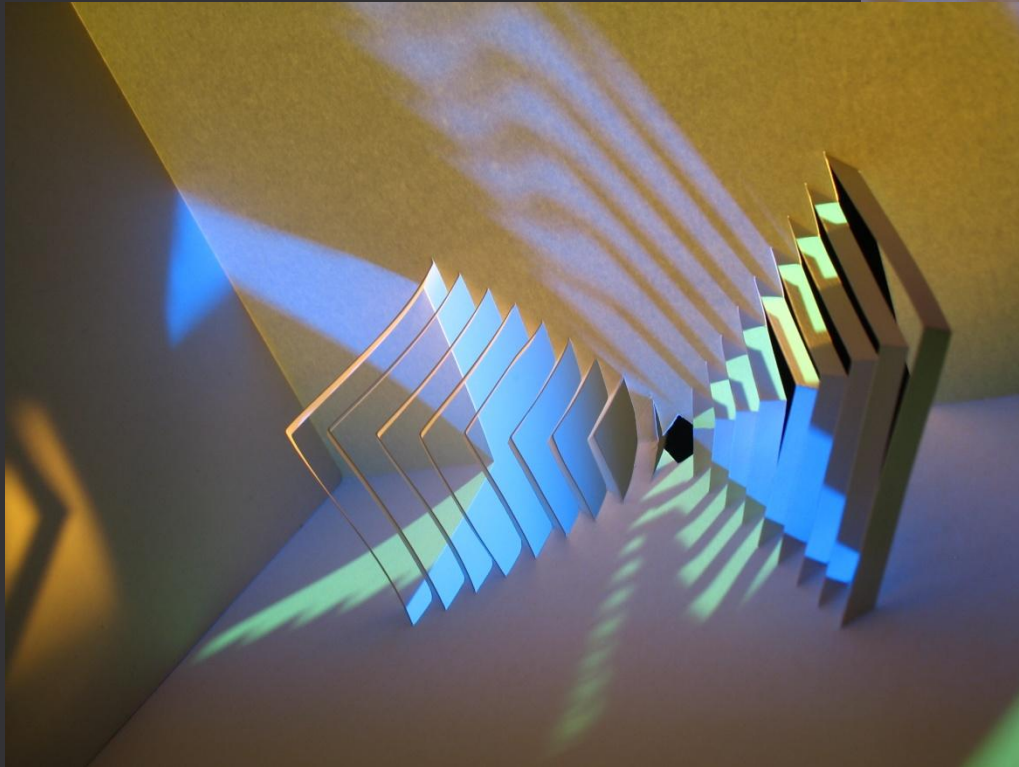
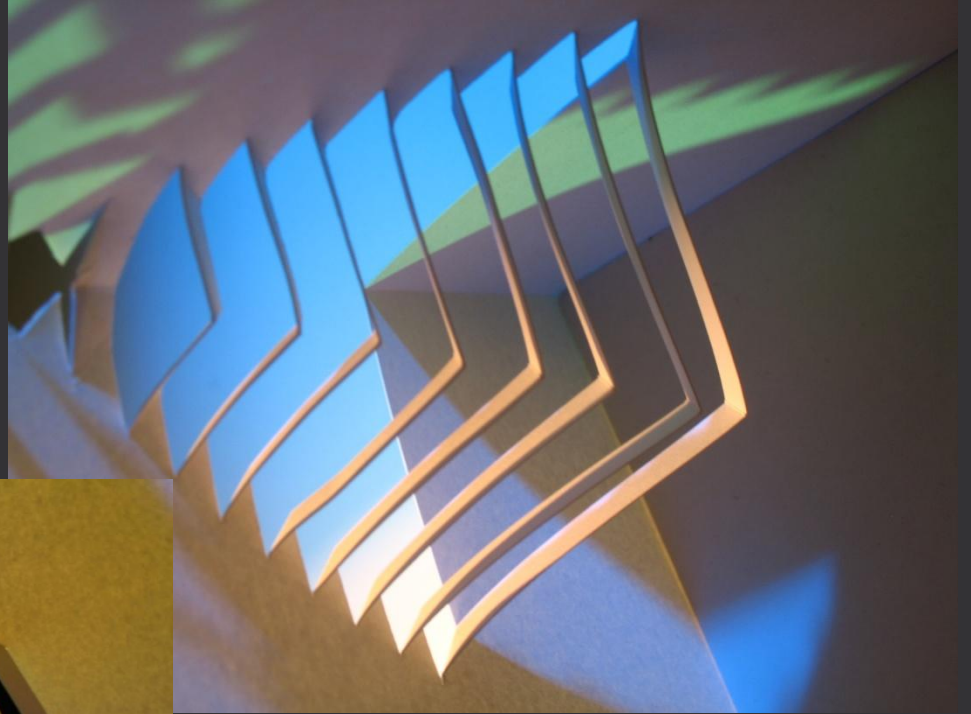
HTL BADEN  
MALERSCHULE LEESDORF





Meisterliche Techniken





Form und Farbe



HTL BADEN  
MALERSCHULE LEESDORF



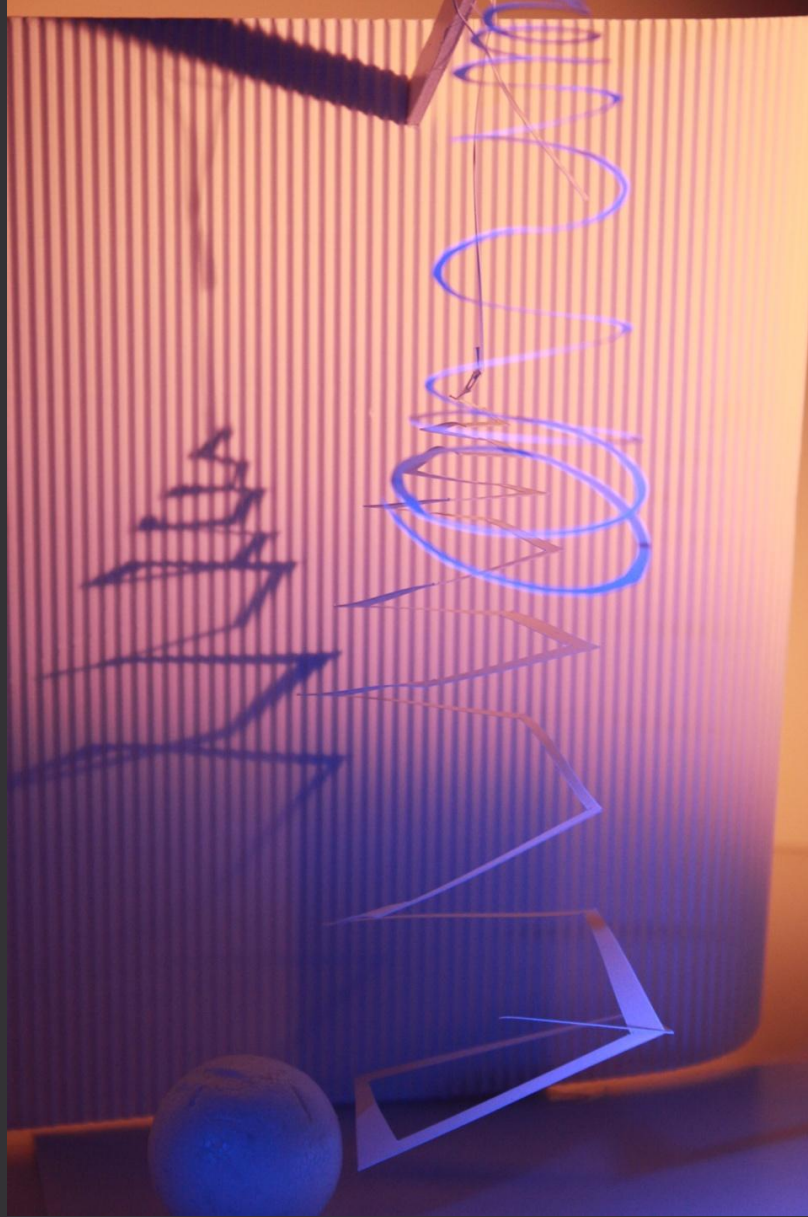


Form und Farbe



HTL BADEN  
MALERSCHULE LEESDORF



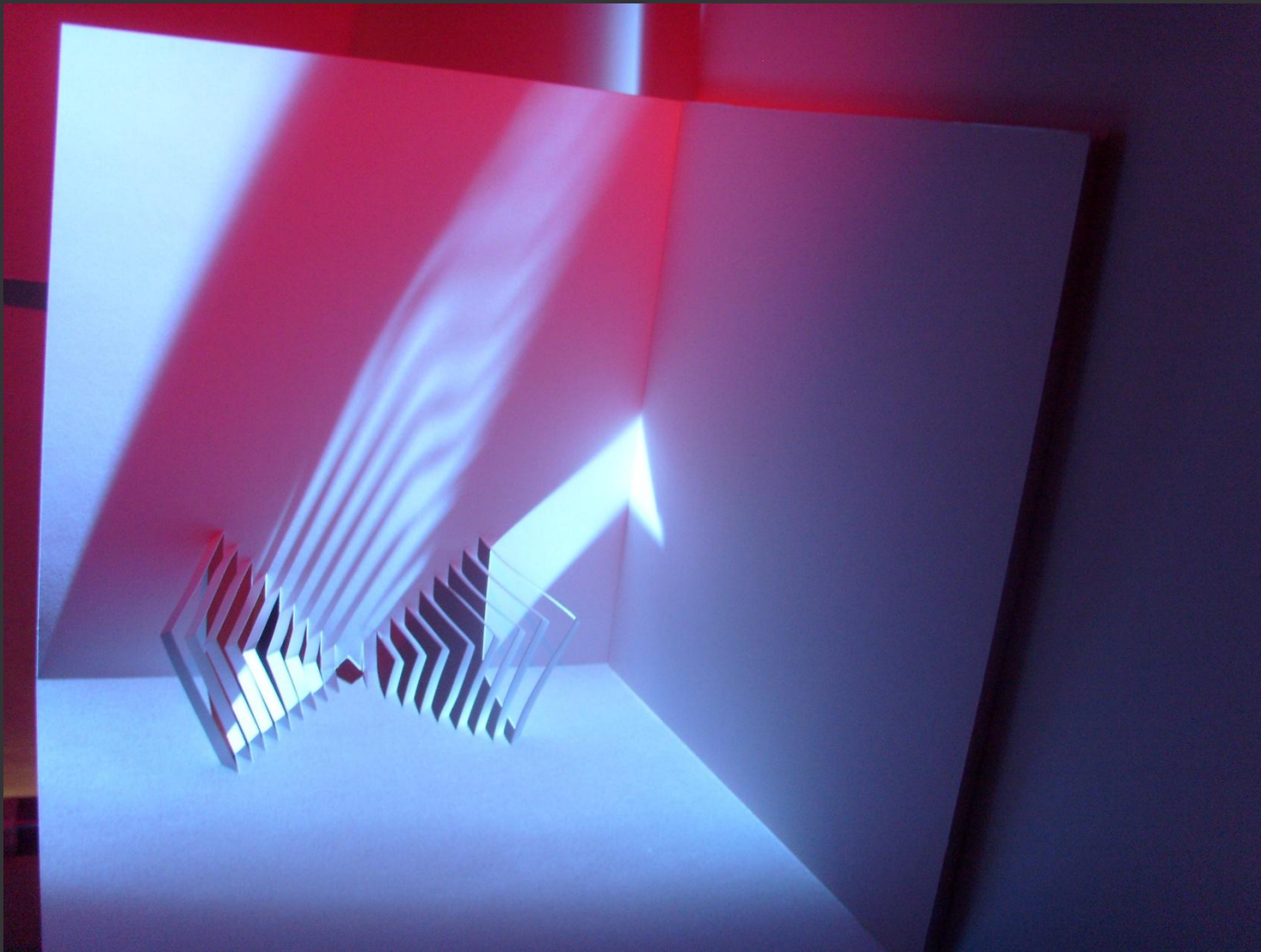


Form und Farbe



HTL BADEN  
MALERSCHULE LEESDORF



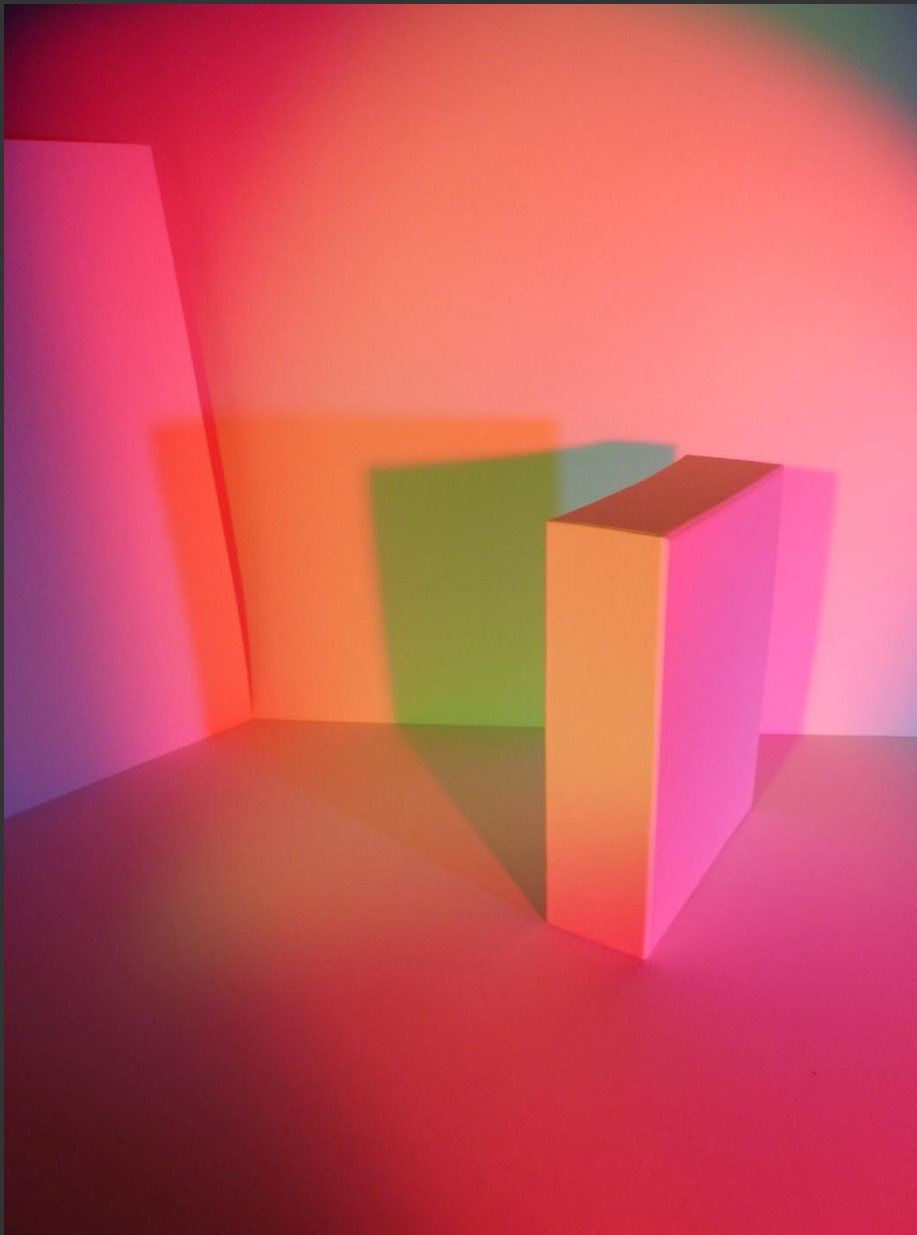


Form und Farbe



HTL BADEN  
MALERSCHULE LEESDORF



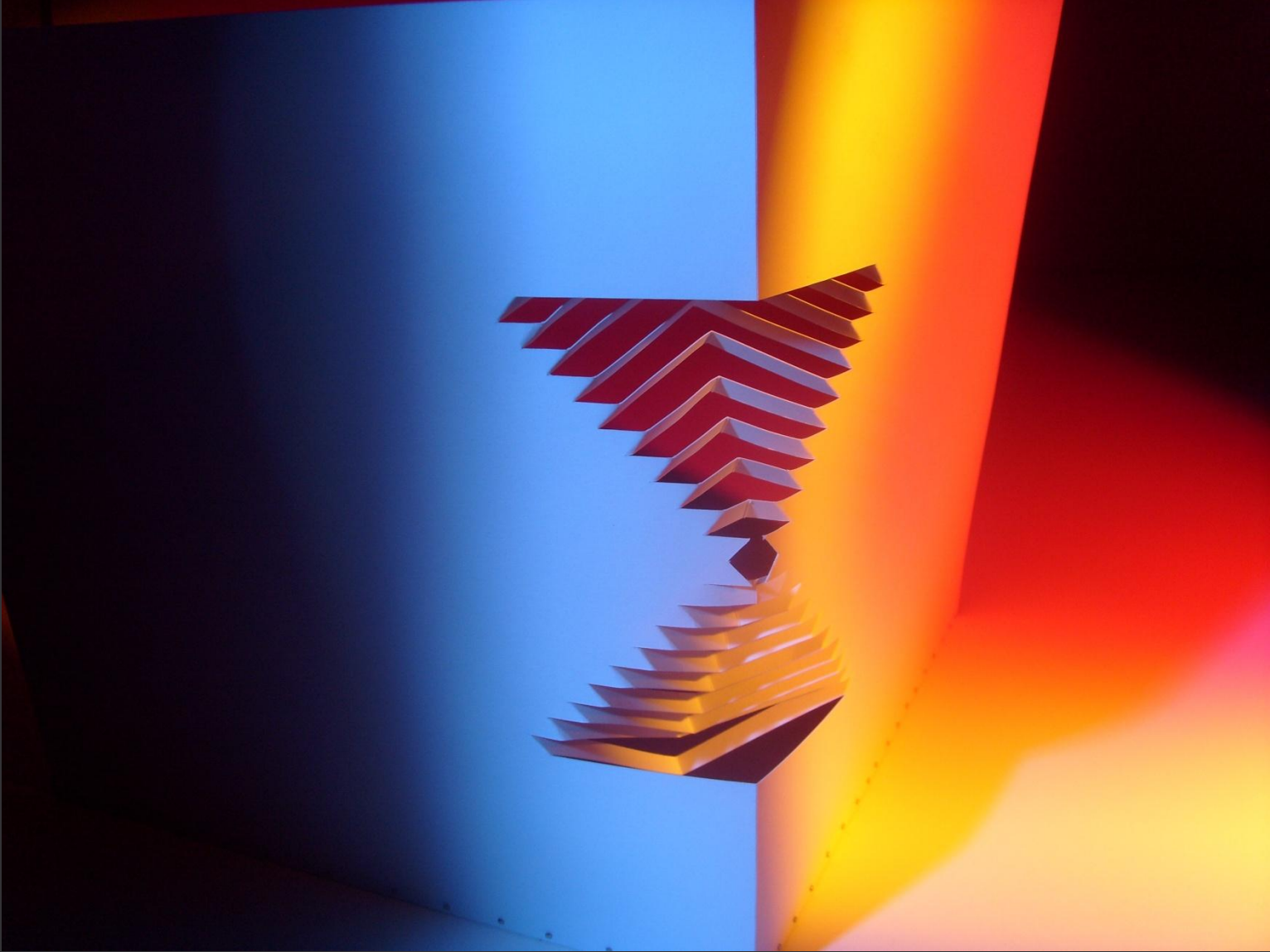


Form und Farbe



HTL BADEN  
MALERSCHULE LEESDORF





Form und Farbe



HTL BADEN  
MALERSCHULE LEESDORF





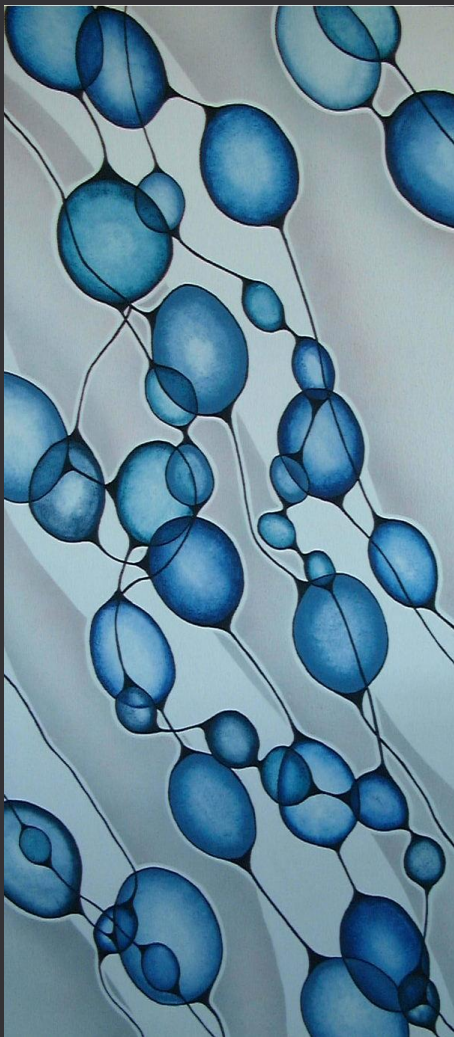


Kunsthandwerkliche Techniken  
Kreative Wandgestaltung



HTL BADEN  
MALERSCHULE LEESDORF



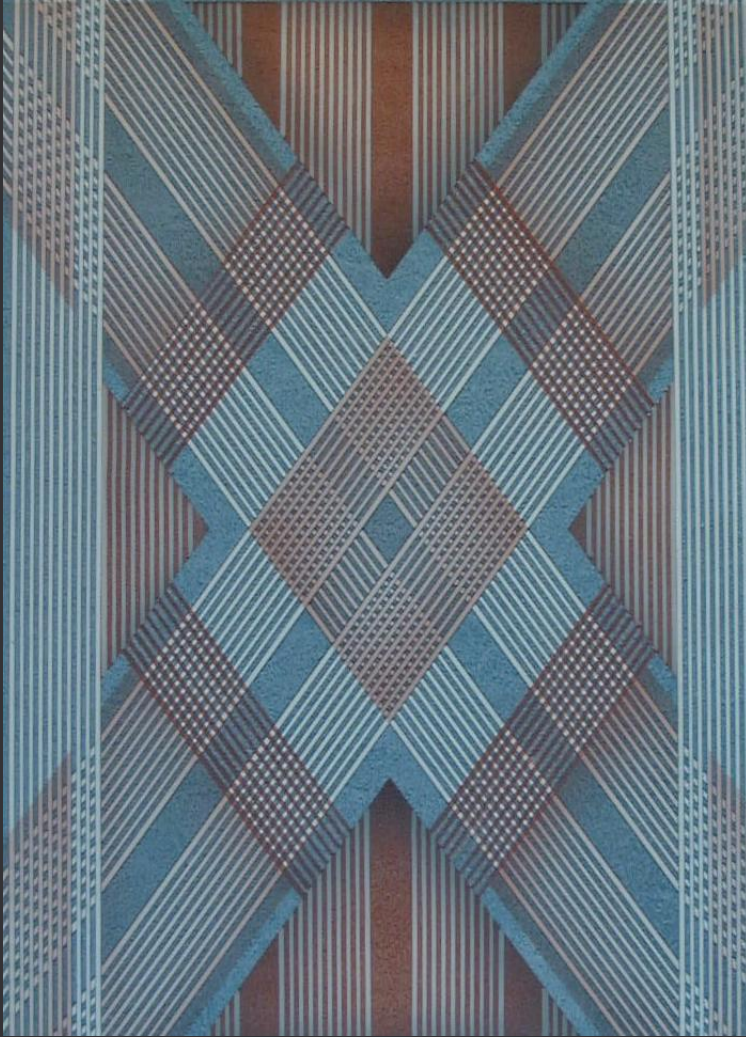


Kunsthandwerkliche Techniken  
Kreative Wandgestaltung



HTL BADEN  
MALERSCHULE LEESDORF





## Kunsthandwerkliche Techniken Kreative Lackgestaltungen



HTL BADEN  
MALERSCHULE LEESDORF





## Kunsthandwerkliche Techniken Kreative Lackgestaltungen





Kunsthandwerkliche Techniken  
Kreative Lasurmalerei



HTL BADEN  
MALERSCHULE LEESDORF





HTL BADEN  
MALERSCHULE LEESDORF

